



VILLA CLALIS - MOLIETS-ET-MAA

VILLA CLALIS - MOLIETS-ET-MAA

6 personnes

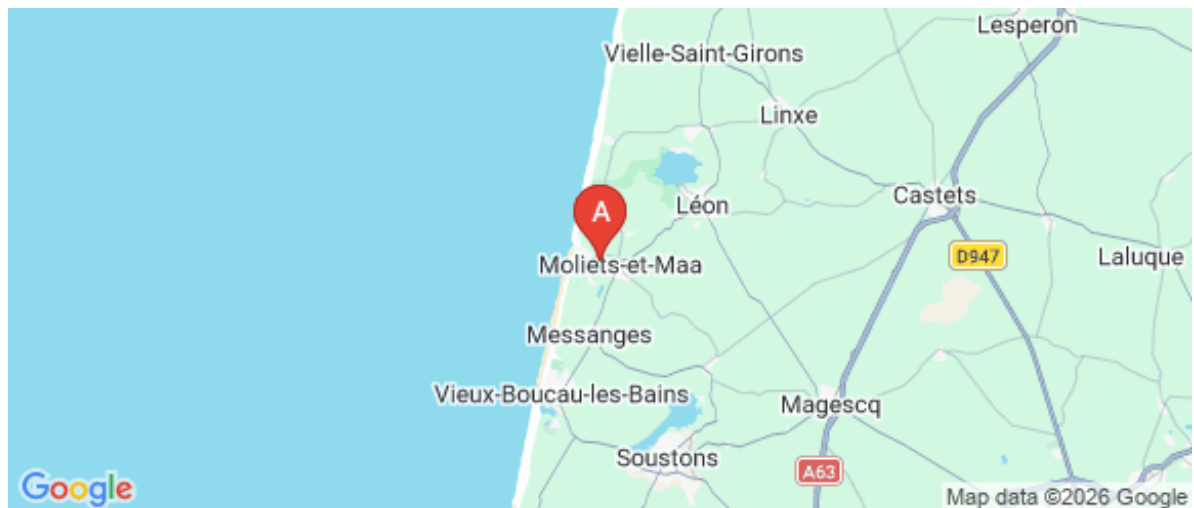
<https://villa-clalis-moliets.fr>



Didier LANUQUE

+33 1 46 45 19 27
+33 6 09 89 41 67

A Villa Clalis - Moliets-Et-Maa: Clalis , 23 rue des Tamaris, Hameau du Golf Océan 40660 MOLIETS-ET-MAA





Villa Clalis - Moliets-Et-Maa



Maison



6

personnes
(Maxi: 6 pers.)



3

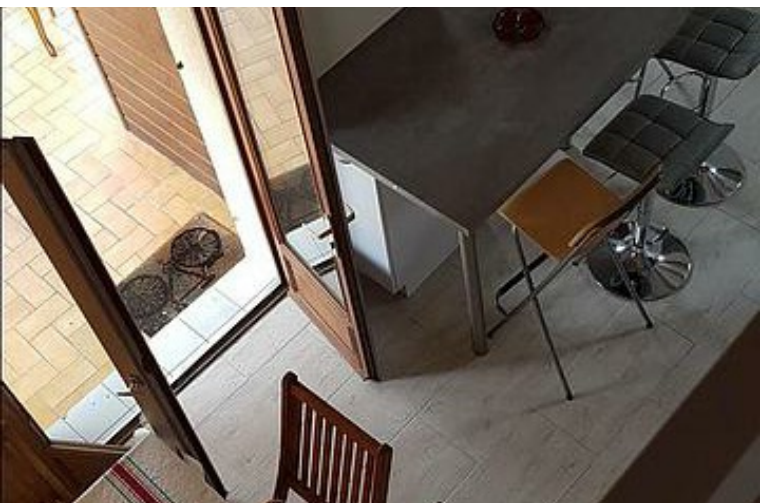
chambres



68

m2

Idéalement située dans un hameau entre l'océan, le courant d'Huchet et le charmant village de Moliets et Maa. Maison individuelle de 70m2 environ, non mitoyenne avec jardin privatif à l'arrière(170 m2 environ) bien équipée et entièrement rénovée. Séjour avec cuisine ouverte donnant sur terrasse et jardin .3 chambres et mezzanine. Non accessible aux personnes de mobilité réduite.





Pièces et équipements

<i>Chambres</i>	Chambre(s): 3 Lit(s): 4	dont lit(s) 1 pers.: 2 dont lit(s) 2 pers.: 2
<i>Salle de bains / Salle d'eau</i>	Sèche cheveux Salle(s) d'eau (avec douche): 1	Sèche serviettes
<i>WC</i>	WC: 1 WC indépendants	WC privés
<i>Cuisine</i>	Cuisine américaine Combiné congélation Four à micro ondes Réfrigérateur	Plancha Four Lave vaisselle
<i>Autres pièces</i>	Balcon Séjour	Salon Terrasse
<i>Media</i>	Télévision	
<i>Autres équipements</i>	Lave linge privatif	Matériel de repassage
<i>Chauffage / AC</i>	Chauffage	
<i>Exterieur</i>	Jardin privé Terrain clos	Salon de jardin
<i>Divers</i>		

Infos sur l'établissement



Communs

Dans maison



Activités



Réseaux



Stationnement

Parking à proximité



Services



Extérieurs

A savoir : conditions de la location

Arrivée Entre 14h et 16h le jour du début de la location

Départ Entre 10h et 11h le jour du départ

Langue(s) parlée(s) Anglais Espagnol Français

Annulation/Prépaiement/Dépot de garantie Montant des arrhes 30% Dépot de garantie : 700 euros

Moyens de paiement

Ménage En supplément : 70 euros

Draps et Linge de maison

Enfants et lits d'appoints Lit bébé

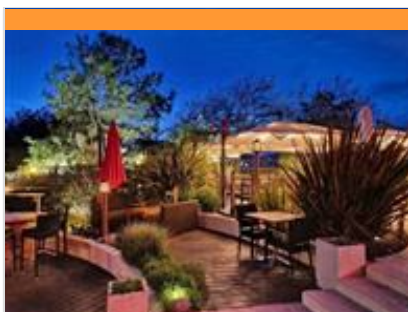
Animaux domestiques Les animaux sont admis.
Animaux admis sous réserve de l'accord du propriétaire, non admis dans les chambres, ni sur les canapés

Tarifs (au 29/03/26)

Villa Clalis - Moliets-Et-Maa

Tarifs pour 6 personnes (maximum) a la semaine: 7 nuits minimum en juillet et aout. Tarifs pour 4 nuits minimum en basse et moyenne saison : 300 à 420 euros selon périodes et pour 6 personnes.

Tarifs en €:	Tarif 1 nuit en semaine (L, M, M, J, D)	Tarif 1 nuit en weekend (V ou S)	Tarif 2 nuits weekend (V+S)	Tarif 7 nuits semaine
du 14/02/2026 au 13/06/2026				600€
du 13/06/2026 au 04/07/2026				850€
du 04/07/2026 au 22/08/2026				1180€
du 22/08/2026 au 12/09/2026				850€
du 12/09/2026 au 07/11/2026				600€



Le Meltin' Restaurant Bar Tapas

☎ +33 5 58 48 53 78
Avenue de l'Océan
🌐 <https://lemeltin.fr>

1.1 km
📍 MOLIETS-ET-MAA



Le restaurant, le Meltin' est niché aux pieds des dunes de Moliets-et-Maâ, à quelques pas de la plage. Entrez dans l'atmosphère détendue et conviviale de son jardin, pour déjeuner, dîner ou boire un verre accompagné de tapas. Sa carte est composée d'entrées fraîches, de plats fait maison, de poissons et de viandes grillées à la plancha, Burgers... Découvrez nos cocktails et notre large gamme de rhums, bruns, blancs et arrangés.



TI BOU

☎ +33 5 58 43 12 15
14 Avenue du Général de Gaulle
🌐 <https://tibouevents.com/>

1.2 km
📍 MOLIETS-ET-MAA



Chez Ti Bou, chaque plat raconte une histoire : celle de deux amies passionnées de ski, de voyages et de gastronomie. De la neige aux fourneaux, nous avons imaginé une cuisine qui célèbre l'amitié, le partage et les saveurs authentiques. Notre carte, que ce soit au restaurant ou chez vous en tant que traiteur, est le reflet de nos engagements : des produits frais, locaux, choisis avec soin auprès d'artisans et producteurs du territoire. Le 3^{ème} vendredi de chaque mois (hors juillet&août) nous proposons une soirée SAKAF ! Notre plat signature depuis 2009.



La Baïne à vins

☎ +33 6 83 21 29 69# +33 6 43 06 99 15
9 Place de la Balise

1.4 km
📍 MOLIETS-ET-MAA



Ambiance conviviale pour ce bar tapas situé à deux pas de la plage de Moliets. Grand choix de vins et tapas maison. Venez profiter d'un moment de décompression sur la terrasse de la Baïne.



Mamasè

☎ +33 5 58 48 92 05
5 avenue Côte d'Argent
🌐 <https://www.restaurant-mamase.fr>

3.9 km
📍 MESSANGES



Restaurant Bar Tabac " Le Mamasè " cuisine du monde, ambiance chaleureuse et colorée. Recettes traditionnelles, cuisine du monde orientale & exotique, Tajine , poulet Yassa, bar tapas. Spécialisé dans les bières belges, Juillet/Août : animations/soirées à thèmes (couscous royal, barbecue, soirée sénégalaise etc...). Durant la saison touristique une tente Berbère est à votre disposition pour le confort de vos soirées. Vous découvrirez un voyage des sens et des saveurs. Le restaurant "Mamasè" vous attend tous les jours de 8h à minuit. Pour votre confort, un parking gratuit est situé juste à l'arrière du restaurant (côté terrasse). WIFI à disposition. - Mercredis soirs (été) : soirée moules frites (sur réservation) - Vendredis soirs : soirées couscous sur place ou à emporter sur réservation.



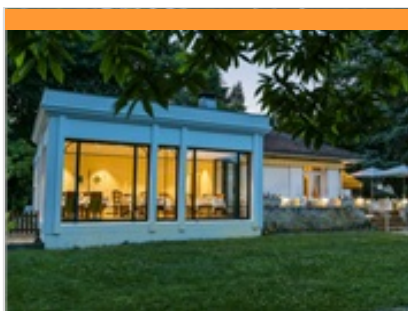
Noolie's Pizza

☎ +33 5 58 41 09 18
8 Route des Lacs
🌐 <https://www.nooliespizzas.fr/>

7.4 km
📍 VIEUX-BOUCAU



Chez Noolie's Pizzas, vous trouverez des produits faits maison, dans le respect de la tradition italienne et de la qualité des produits! Notre pâte à pizza artisanale est façonnée dans notre laboratoire puis étalée à la main devant le client avant d'être enfournée dans le Four à bois qui vous garantira une cuisson impeccable! Laissez vous également tenter par nos desserts ou nos lasagnes maison! Tous ces produits sont bien sûr à emporter, mais vous pouvez aussi profiter de nos tables en intérieur ou de notre terrasse en été pour les déguster sur place. Bon appétit à toutes et à tous!



Auberge Côté Quillier

☎ +33 5 58 47 79 50# +33 5 58 47 79 50

26 Avenue de Marenne

🌐 <https://www.relaisposte.com/fr/les-table>

14.7 km

📍 MAGESCQ



Dans le parc de la propriété du Relais de la Poste, l'Auberge Côté Quillier offre le mélange subtil d'une table familiale et du charme discret d'une cuisine bourgeoise. Convivialité et confidentialité sont de mise pour des déjeuners d'affaires, des dîners entre amis ou des têtes à têtes romantiques dans la chaleur de la salle à manger devant la cheminée ou, à l'arrivée des beaux jours, dans la sérénité du jardin et en terrasse. Dès les beaux jours, installez-vous en terrasse et profitez de ce havre de quiétude entouré de pins Landais. Au cœur d'une nature préservée, la majesté de ce spectacle est à savourer tout au long de votre repas. Près de Soustons, d'Hossegor et de Dax, ce bistrot à Magescq offre, à travers sa terrasse, un cadre verdoyant et baigné de soleil.



Relais de la Poste - Maison Coussau

☎ +33 5 58 47 70 25# +33 5 58 47 70 25

24 Avenue de Marenne

🌐 <https://www.relaisposte.com/fr/>

14.8 km

📍 MAGESCQ



Jean Coussau puise son inspiration dans les produits de proximité : poisson de l'océan ou de l'Adour, volailles, canard et foie gras des Landes, boeuf de Chalosse, gibiers, asperges de Magescq... et Jacques Coussau directeur de salle et sommelier gère une cave de deux générations et un service qui propose des découpes et service au guéridon également des flambages dans la grande tradition des arts de la table français.



Alexandre Charpentier

☎ +33 6 19 78 21 88

3079 Avenue du Touring Club

19.3 km

📍 HOSSEGOR



Producteur d'huitres, ostréiculture, tradition, saveur, terroir



Chez Vincent Côté Océan

☎ +33 5 58 57 54 06

4 Rue du Port d'Albret

🌐 <https://www.chezvincent.fr>

22.6 km

📍 CAPBRETON



Chez Vincent Côté Océan » est à la fois une poissonnerie, qui propose du poisson frais et des plateaux de fruits de mer, ainsi qu'un restaurant pour y déguster de délicieux produits de la mer, et tapas près du port de Capbreton, dans un lieu emblématique de la cité balnéaire.



Pêche sur les étangs de Moliets et de La Prade

☎ +33 5 58 48 56 58

🌐 <https://www.cartedepeche.fr/>

0.5 km

📍 MOLIETS-ET-MAA



Nos deux étangs : étang de Moliets et étang de la Prade sont des havres de paix pour les pêcheurs débutants et confirmés. Brochets, sandres, perches, black-bass, gardons, carpes, tanches et anguilles.. La Carte de pêche y est obligatoire, vous trouverez différentes cartes en fonction de vos besoins (enfants, à l'année, à la semaine, à la journée..) en vente à l'Office de Tourisme de Moliets et Maâ.



Golf de Moliets

+33 5 58 48 54 65

Rue Mathieu Desbieys

<https://www.golfmoliets.com>

0.5 km

MOLIETS-ET-MAA



Créé en 1989, par l'architecte Robert Trent Jones Jr le Golf de Moliets offre un 27 Trous ... pas un trou ne ressemble à un autre ! Parcours envoûtant entre forêt et océan ! Venir jouer au golf de Moliets, c'est profiter d'une expérience mémorable. Les 3 bonnes raisons pour jouer le parcours 18 trous du Golf de Moliets : la qualité du dessin de Robert Trent Jones, l'environnement de la forêt et de la mer, la qualité de l'entretien et de l'accueil, son accès toute l'année. Parcours: 18 trous et 9 trous homologués. Compétitions de classement. Réservation des green-fees directement en ligne. Stages tous niveaux.



Vélos d'Albret Moliets-et-Maa (Vélos du Golf)

+33 5 58 48 55 87

Rue Mathieu Desbieys

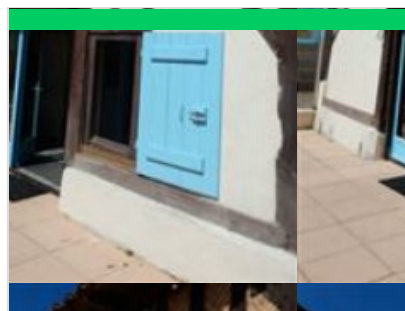
<https://www.velos-du-golf.fr/>

0.6 km

MOLIETS-ET-MAA



Les Vélos du Golf vous souhaitent la bienvenue à Moliets dans les Landes! Nous vous accueillons dans notre agence au Club House de Mars à Novembre. Spécialistes de la location de vélos et vélos électriques depuis 1992, nous vous guiderons dans le choix de votre vélo. Moliets est une charmante et réputée station balnéaire de la côte Sud des Landes, entre son cœur de village, ses forêts et ses plages océanes. Alors louez votre vélo et en avant pour des vacances pleines de ressources et de vitalité!



Galerie Reg'Arts en Marensin

115 Rue du Général Caunègre

1.0 km

MOLIETS-ET-MAA



Tous les 15 jours une exposition différente dans cette galerie aux couleurs des Landes. Peinture, Photographie, sculpture, céramique... Cette Galerie ouvre ses portes gratuitement aux artistes. Pour le plus grand plaisir des visiteurs, ce sont les artistes eux-mêmes qui vous y accueilleront ... de très riches échanges en perspective.



Boulodrome de Moliets-et-Maa

Place de l'Hôtel de Ville

1.1 km

MOLIETS-ET-MAA



Une aire Place de l'hôtel de ville. Une aire Place de la Bastide.



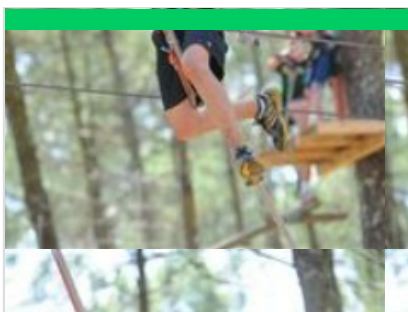
Pistes cyclables

1.1 km

MOLIETS-ET-MAA



La Véloodyssée vous permettra au départ de Moliets de partir à la découverte des villages voisins à travers forêt, à l'ombre des pins sur une piste protégée et équipée pour vos pauses pique-nique. Moliets - Vieux Boucau : 16km aller retour Moliets - Léon Lac : 16 km aller retour Moliets - Soustons : 30 km aller retour Moliets - Capbreton : 50 km aller retour La carte "à pied, à vélo" en vente 1€ dans les agences de l'office de tourisme Landes Atlantique Sud, vous permettra de composer vos propres circuits



Adrénaline Parc

+33 5 58 48 56 62

727 Route des Lacs

<https://adrenalineparc.fr/>

1.2 km

 MOLIETS-ET-MAA



Différents loisirs pour un maximum de plaisir, entre amis, en famille. - Parcours Aventure : 3 h au cœur de la nature : 300 ateliers de 3 à 17m. 250 équipements à partir de 5 ans. 30 circuits différents. Les enfants de 5 à 10 ans doivent être sous la surveillance d'un de leur parent. Sans réservation. - Paint Ball : 2 aires de jeux, 60 équipements, 2h d'activité. Paint ball junior à partir de 8 ans. Réservation nécessaire pour le paint ball -Quad, Mini-motos : à partir de 6 ans, plusieurs circuits. 30 véhicules. -Forfait multi-activités, anniversaire, enterrement de vie de célibataire, séminaire et groupes.



Location Quad et Mini motos - Adrénaline Parc

+33 5 58 48 56 62

727 Route des Lacs

<http://www.adrenalineparc.fr>

1.2 km

 MOLIETS-ET-MAA



4 circuits de sable dans la forêt. Un parc de 30 véhicules pour enfants et ados. Pour adultes uniquement mini moto (110 cc). Quad à partir de 6 ans et mini moto à partir de 8 ans. Attention quad et mini moto ouvert à partir de 14 H tous les jours.



Moliets Surf School

+33 5 40 77 14 84 +33 6 28 49 02

57

10 Place de la Balise

<https://molietsurfschool.com/>

1.4 km

 MOLIETS-ET-MAA



Moliets Surf School est situé au pied de la dune de la plage centrale. Il s'agit du parfait endroit pour découvrir le surf ou bien se perfectionner dans une ambiance conviviale et décontractée tout en sécurité, avec une équipe de moniteur diplômés d'état prête à partager leurs savoirs et leurs connaissances du surf avec vous ! L'école est équipée de vestiaires ainsi que de douches et labellisée par la Fédération Française de Surf.



Spot de surf de la Plage Centrale

Avenue de l'Océan

1.5 km

 MOLIETS-ET-MAA



Les bancs de sables bougent avec l'embouchure du Courant d'Huchet. Les débutants se concentrent au niveau de la plage Centrale. Un spot très exposé aux houles d'Ouest et à la position des bancs de sables. Vent d'Est impératif pour avoir un plan d'eau praticable. Surf shop et tous commerces sont à proximité de la plage en saison.



Plage Centrale de Moliets-et-Maâ

+33 5 58 48 54 11

Avenue de l'Océan

<https://www.plages-landes.info/moliets->

1.6 km

 MOLIETS-ET-MAA



A Moliets, la plage Centrale est le lieu incontournable pour surfer, bronzer, papoter, rigoler, manger une glace, faire des châteaux de sable... Ceux qui recherchent de l'animation trouvent tout sur place grâce aux commerces installés le long de la plage centrale. Pour une plage plus intimiste, rendez-vous plutôt sur la plage des chênes lièges, à l'abri des foules. Profitez de votre venue pour découvrir l'extrémité du Courant d'Huchet. A pied ou en barque accompagné par nos charmants bateliers, laissez vous guider à travers sa Réserve Naturelle et découvrez "l'Amazonie landaise". Pas de douches. Deux tiralos sont disponibles pour les personnes handicapées. Le naturisme est toléré en dehors de la zone réglementée. Les chiens sont acceptés tenus en laisse mais ils sont interdits dans la zone située entre le poste de secours et l'embouchure du courant.



Spot de surf des Chênes Lièges

Rue Brémontier

2.1 km
MOLIETS-ET-MAA



Parfois de belles vagues déferlent derrière le golf, mais les locaux gardent bien leurs secrets. À respecter tout comme la dune en accédant par le cheminement prévu à cet effet.



Etang de Moliets

0.5 km
MOLIETS-ET-MAA



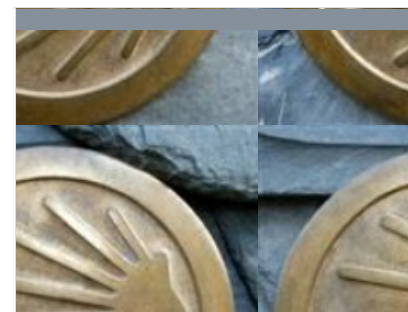
Paradis des pêcheurs et des promeneurs, classé Natura 2000. Promenade de 4 km autour de l'étang, la fontaine et le lavoir Notre-Dame. Accessible avec un chien. Pour plus de balades sur notre territoire vous pouvez consulter le site www.baladesudlandes.fr



A Moliets, circuit du ruisseau de la Prade et du swing

+33 5 58 48 56 58
Rue des pèlerins

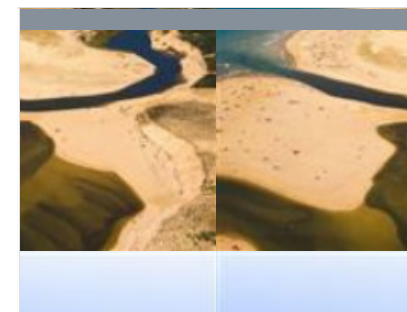
1.1 km
MOLIETS-ET-MAA



Voie du littoral sur les chemins de Saint Jacques de Compostelle

<http://www.compostelle-landes.com>

1.1 km
MOLIETS-ET-MAA



L'Embouchure du Courant d'Huchet

Rue de l'Embouchure

1.5 km
MOLIETS-ET-MAA



Le courant d'Huchet relie le lac de Léon à l'Océan à Moliets. L'embouchure offre un panorama qui surprend et extasie les amoureux de nature. Et pour les promeneurs c'est le point de départ d'une balade à pied au bord du courant qui vous invite à découvrir sa végétation luxuriante et tropicale. Sa fameuse réserve naturelle peut également se découvrir en visite guidée à pied et en barque. Située sur la plage de Moliets, l'embouchure est un lieu emblématique de la commune de Moliets car ses paysages sont changeants. L'embouchure n'est pas endiguée et fluctue au grès des ses envies, des marées, des conditions météo et des saisons. La plage n'y est pas surveillée et les chiens n'y sont pas admis car il s'agit d'un milieu naturel protégé.



Véloodyssée et pistes cyclables Messanges

+33 5 58 48 93 10

<http://www.ot-messanges.fr>

4.0 km

📍 MESSANGES



A la découverte de l'Adour Perdu, étang de Moïsan

+33 5 58 48 93 10

4.1 km

📍 MESSANGES



Pour ceux qui recherchent des coins plus discrets, hors des sentiers battus, empruntez ce chemin pédestre balisé de 4 Km autour de l'étang de Moïsan, pour découvrir milieux marécageux et prairies humides. Si vous voulez en savoir plus, vous aimerez le guide en vente à l'office. Départ : Parking du Hall des sports, route des lacs.



La pointe des vergnes

10.3 km

📍 SOUSTONS



Un parc dédié à la promenade, planté d'aulnes (encore nommés vergnes), de cyprès chauves et de diverses essences d'arbres. L'endroit idéal pour admirer le grand lac de Soustons, se détendre en famille et apprécier le coucher de soleil.



La côte sauvage

19.7 km

📍 HOSSEGOR



« Côte Sauvage » ! Le nom du site porte toute une promesse de dépaysement et d'isolement. Face à l'océan atlantique, les 34 hectares de la propriété du Conservatoire sur la commune de Soorts-Hossegor, constituent un cordon dunaire bien préservé et d'une hauteur et d'une largeur suffisantes pour masquer aux usagers de la plage les zones résidentielles dissimulées sous la frange forestière. Entre la plage océane à l'ouest et le boulevard du Front de Mer qui longe l'arrière-dune à l'est, le site est composé à 95 % de dunes non boisées. La lisière forestière naturelle est quasi absente, seules quelques reliques sont présentes sur la zone centrale, mais sont assez dégradées. La dune est en pente douce côté plage et plus abrupte à l'est. Elle est couverte d'une végétation peu dense. C'est un bel exemple de dune du littoral sud landais qui, fait rare, est peu sujette à l'érosion.



Promenade du front de mer

22.0 km

📍 HOSSEGOR





Réserve Naturelle du Marais d'Orx

+33 5 59 45 42 46

1005, Maison du Marais

<https://www.reserve-naturelle-marais-orx.com>

29.2 km

LABENNE



Espace naturel protégé. Site ornithologique majeur. Ancien polder créé sous Napoléon III et asséché à des fins agricoles, le site est aujourd'hui une vaste zone humide protégée, d'importance internationale, européenne et nationale qui accueille une grande diversité d'oiseaux d'eau et une faune diversifiée inféodée aux zones humides (Cistude d'Europe, Spatules blanches, Balbuzard pêcheur, canards...). Le site est aménagé pour proposer des conditions de découverte et d'accueil du public optimales (accès aux personnes à mobilité réduite) : observatoire, platelages et passerelles, sentier d'interprétation, exposition permanente. Accès au "circuit découverte" en accès libre et gratuit. Visites guidées sur rendez-vous. Expositions permanente et temporaires. Boutique. Location de jumelles, prêt de fauteuil roulant. Réglementation : Chiens (même tenus en laisse), vélos, sport, drones interdits.



Les Fontaines et les Lavoirs

0.9 km

MOLIETS-ET-MAA



1

A voir sur la commune de Moliets-et-Maa : La Fontaine Notre Dame (dénommée Pourrut en langage local) et son lavoir tout près de l'étang de Moliets, à deux pas du bourg. La Fontaine Saint Orens, ou Pourrut de Maâ, et son lavoir sur la route d'Huchet en direction du Quartier de Maâ. Ces fontaines étaient réputées pour guérir les maladies de peau et la fontaine Notre Dame était un lieu de pèlerinage.



Le fronton et la place du village

1.1 km

MOLIETS-ET-MAA



2

Lieux où règne l'esprit de village, festif avec les fêtes locales (pour le 15 août), les parties de pelote et de pétanque ou pour un moment de détente sous les platanes.



L'église Notre Dame

80 Rue du Général Caunègre

1.1 km

MOLIETS-ET-MAA



3

L'église de Notre Dame est vouée à la Vierge Marie, patronne du village, que l'on célèbre le 15 Août. On peut y découvrir le portail gothique qui a été réparé en 1638, la statue en bois doré et le rétable du XVIIIème siècle, les trois panneaux de chaire du XVIIIème siècle et le polyptique du XVIIème siècle. Autel de pierre du XIIème siècle qui se trouvait à l'origine dans la Chapelle de Maâ.



Le caractère de Moliets et Maâ

1.1 km

MOLIETS-ET-MAA



4

Le caractère local du bourg de Moliets et de Maâ est souligné par les vieilles maisons landaises, dites de style anglais, ainsi que par les deux charmantes fontaines, dénommées en langage local "Pourruts" accompagnées d'anciens lavoirs.

Mes recommandations (suite)

Que faire à Landes Atlantique Sud

Les Spots

OFFICE DE TOURISME LANDES ATLANTIQUE SUD

WWW.LANDESATLANTIQUESUD.COM



Le Quartier de Maâ et la Chapelle Saint Laurent

+33 5 58 48 56 58

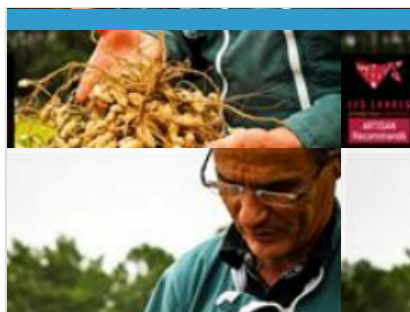
Rue des Templiers

2.7 km

 MOLIETS-ET-MAA



Au nord de la commune, dans le quartier de Maâ, de vieilles maisons landaises cohabitent harmonieusement avec les constructions plus récentes et modernes, tout au long de la rue des Templiers. Et là, nichée dans la pinède, la Chapelle Saint Laurent s'offre à vous... C'est là au lieu dit "Tuc de la Citadelle" que s'élevait dès le XII^e siècle une commanderie de Templiers qui abritait les pèlerins empruntant la voie du littoral pour se rendre à St Jacques de Compostelle. La Commanderie n'existe plus mais la Chapelle a été restaurée et offre un véritable havre de paix. Visites guidées gratuites tous les lundi matins à 11h00 en Juillet et Août. Chapelle datant de l'époque des Templiers.



La Ferme Darrigade

+33 9 77 73 60 56

36 Chemin de Rouchéou

 <https://www.ferme-darrigade.fr/>

13.1 km

 SOUSTONS



La Ferme Darrigade (3 associés) est à 2 km du bourg, direction St Geours de Maremne (D17). Cette ferme familiale installée depuis 5 générations invite à découvrir ses productions : maïs, asperges du sable des Landes, élevage de canards (foie gras et confits). Vous pourrez également découvrir les autres animaux de la ferme : dindons, oies, chèvres, poules... On y voit l'évolution de l'exploitation retracée sur une fresque murale depuis un siècle : du travail dans les champs avec les mules, de la récolte de la résine aux machines modernes... Une petite pointe d'exotisme à découvrir : la CULTURE DE LA CACAHUETE Peanuts agriculture / El cultivo del cacahuete / Erdnuss Pro Visite de Ferme, uniquement en été sur inscription auprès de l'OT de Soustons, les mardis et vendredis à 10h30.

